

# Karta katalogowa wentylatorów promieniowych



klimatyzatory • centrale wentylacyjne i klimatyzacyjne • wentylatory promieniowe • wentylatory dachowe • wentylatory osiowe ściennie i kanałowe • wentylatory w wykonaniu specjalnym • agregaty grzewczo-wentylacyjne • automatyka i sterowanie • szafy rozdzielcze kanały i kształtki wentylacyjne • giętkie przewody wentylacyjne • kratki wentylacyjne i anemostaty • akcesoria wentylacyjne

Nasza pełna oferta: [www.lemar.pl](http://www.lemar.pl)



## Zastosowanie

Centrale wentylacyjne i klimatyzacyjne, chłodzenie szaf sterowniczych, modułów elektrycznych, elementów maszyn, nawiew w procesach technologicznych, etc.

## Konstrukcja

Wentylatory promieniowe, dwustronnie ssące przeznaczone do napędu pasowego. Wirnik typu F z galwanizowanej blachy stalowej. Obudowa zgrzewana z galwanizowanej blachy stalowej.

NA ZDJĘCIU PRZEDSTAWIONO WENTYLATOR  
W WYKONANIU SPECJALNYM CBP-RC

WERSJA STANDARDOWA NIE POSIADA RAMY

## Dane techniczne

Typ	prędkość obrotowa [obr./min]	wydajność max. [m <sup>3</sup> /h]	masa [kg]	nr artykułu
CBP-7/7 (180/180)	2400	2800	7	44023010
CBP-9/7 (240/180)	2400	6000	10	44023020
CBP-9/9 (240/240)	2200	7000	11	44023030
CBP-10/8 (270/200)	1800	6500	12	44023040
CBP-10/10 (270/270)	1800	7000	13	44023050
CBP-12/9 (320/240)	1600	8000	16	44023060
CBP-12/12 (320/320)	1400	10000	17	44023070
CBP-15/15 (380/380)	1300	16000	22	44023080
CBP-18/18 (460/460)	1000	22000	33	44023090

## Charakterystyka akustyczna

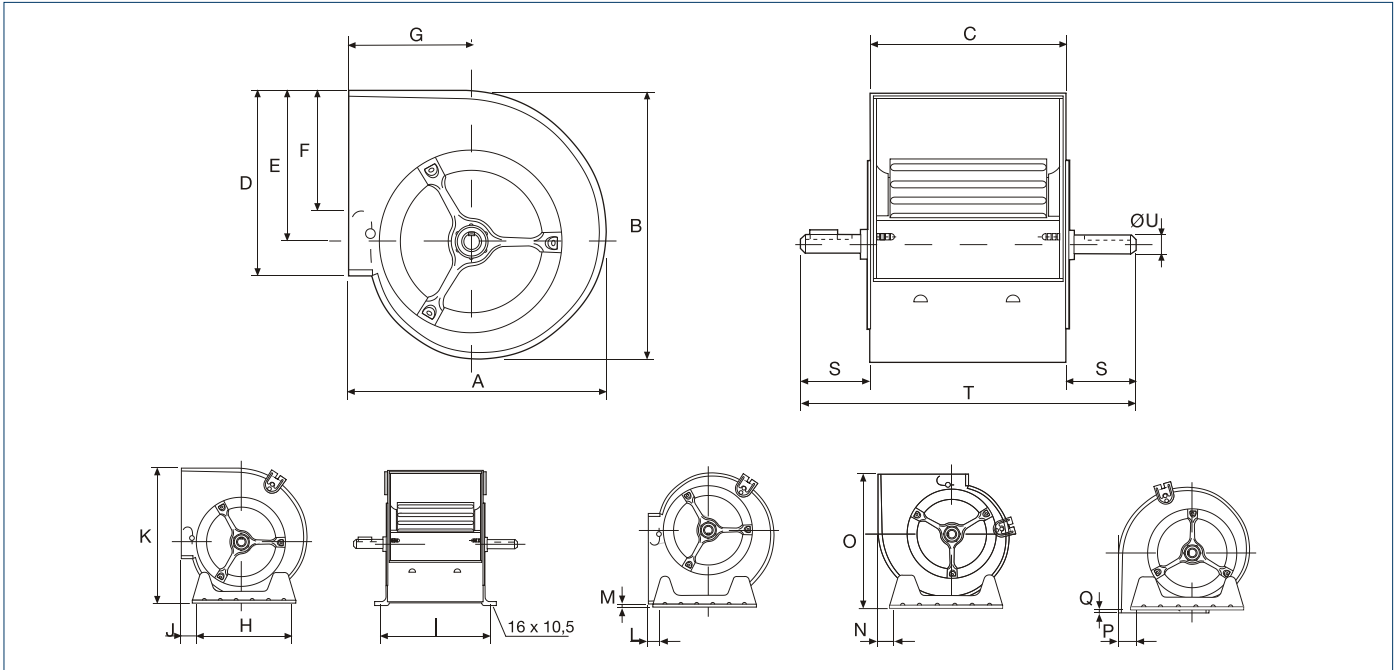
Typ	63	125	250	500	1000	2000	4000	8000
CBP-7/7 (180/180)	22	20	12	9	4,5	6,5	10	19
CBP-9/7 (240/180)	29	20	12	10	4,5	6,0	8	14
CBP-9/9 (240/240)	25	21	12	10	4,1	5,5	9	16
CBP-10/8 (270/200)	30	22	14	10	4,0	5,8	8	15
CBP-10/10 (270/270)	31	21	14	9	3,6	6,2	9	17
CBP-12/9 (320/240)	30	22	15	9	3,5	5,5	10	18
CBP-12/12 (320/320)	30	21	15	8	3,8	5,7	10	19
CBP-15/15 (380/380)	24,6	15,1	14,2	8,2	4,8	5,8	9,6	15,5
CBP-18/18 (460/460)	24	17	13	5	4,9	7,0	10	20

## Akcesoria



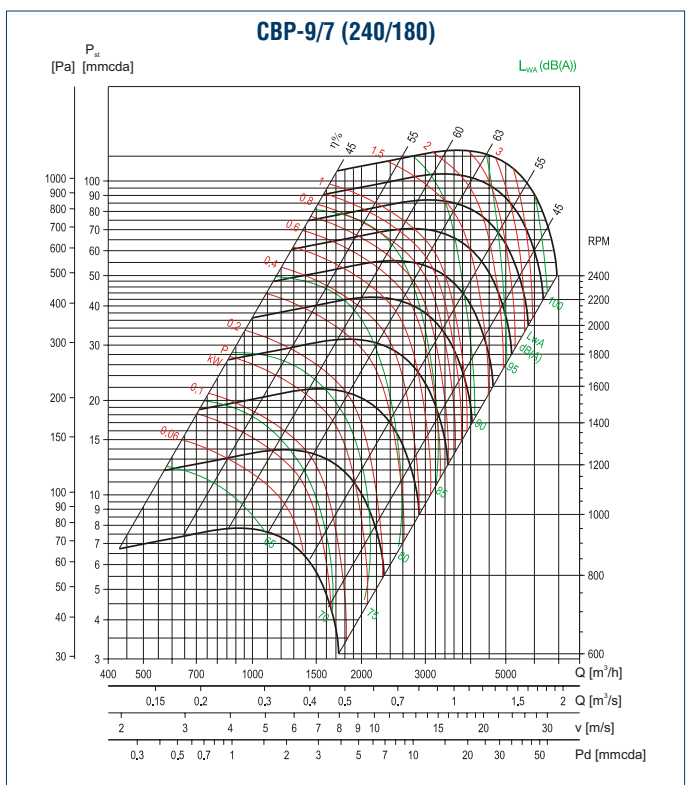
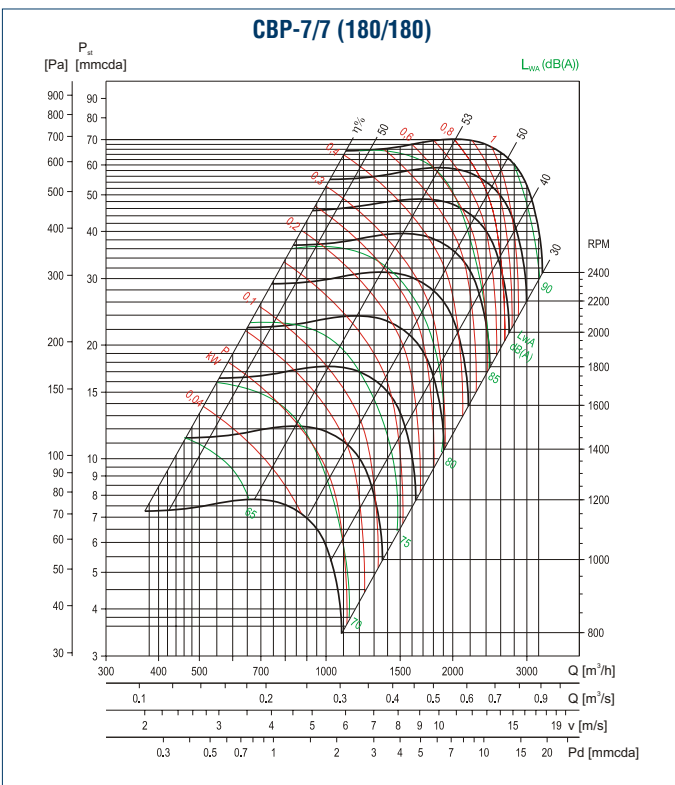
wsporniki  
montażowe  
str. 586

Wymiary [mm]

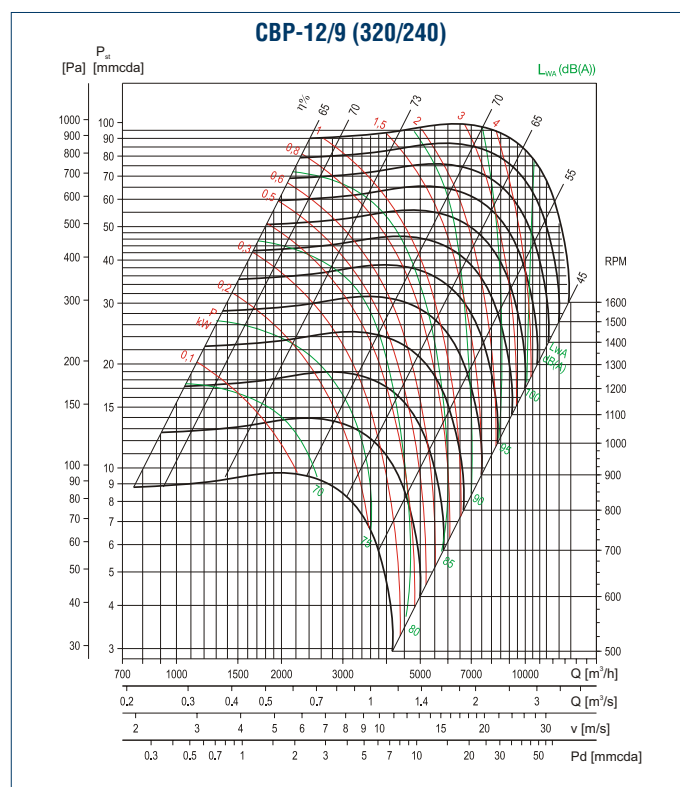
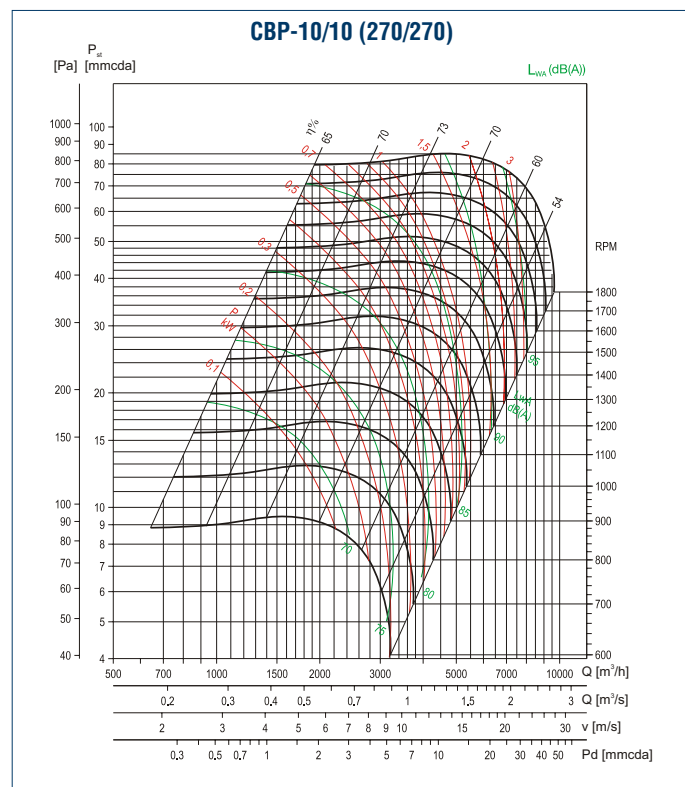
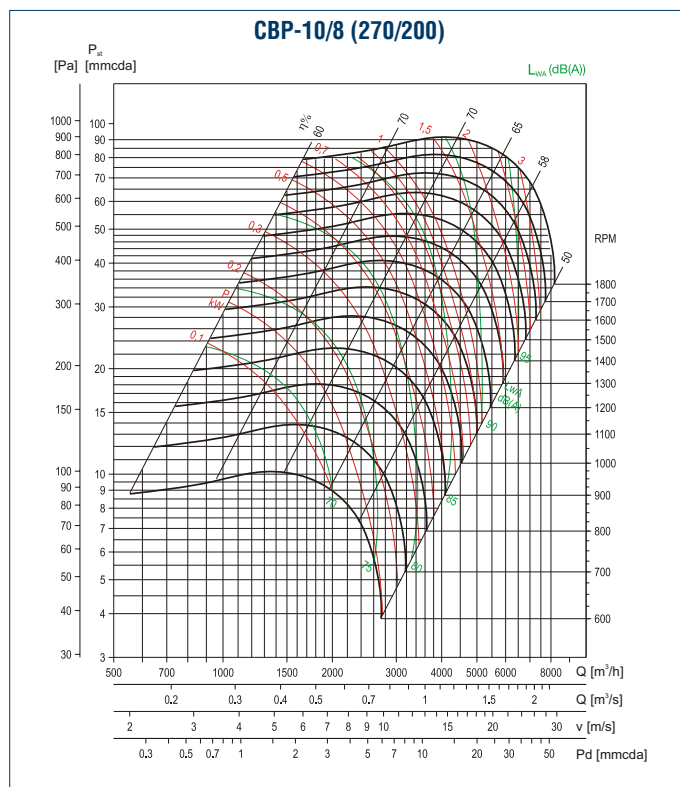
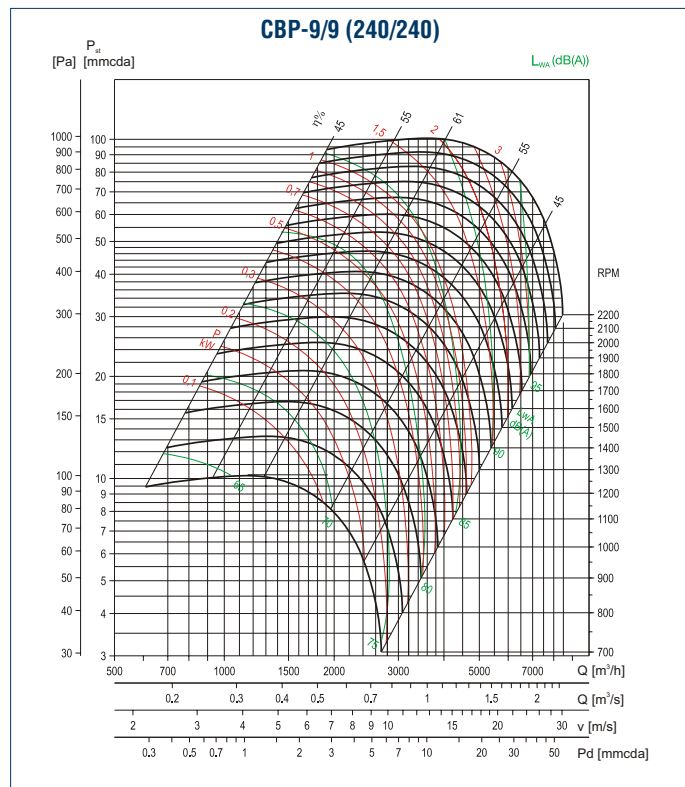


Typ	A	B	C	D	E	F	G	H	I	J	K	L	M	N	O	P	Q	S	T	ØU
CBP-7/7 (180/180)	307	321	232	222	180	148	146	227	259	18	328	18	4	33	310	17	4	49	330	20
CBP-9/7 (240/180)	380	392	232	260	218	180	184	297	259	67	395	67	36	33	383	35	7	79	390	20
CBP-9/9 (240/240)	380	392	300	260	218	180	184	297	327	67	395	67	36	33	383	35	7	60	420	20
CBP-10/8 (270/200)	422	441	266	289	247	213	201	339	293	67	448	65	38	38	423	39	7	62	390	20
CBP-10/10 (270/270)	422	441	333	289	247	213	201	339	360	67	448	65	38	38	423	39	7	63,5	460	20
CBP-12/9 (320/240)	493	524	311	341	293	240	229	407	338	67	530	70	38	38	499	42	7	59,5	430	25
CBP-12/12 (320/320)	493	524	396	341	293	240	229	407	423	67	530	70	38	38	499	42	7	70	536	25
CBP-15/15 (380/380)	573	613	473	403	343	270	267	494	500	64	624	69	38	44	576	48	7	71	615	25
CBP-18/18 (460/460)	685	743	556	479	418	290	314	608	583	36	753	52	42	89	689	94	7	68	692	25

Charakterystyki pracy



## Charakterystyki pracy



Charakterystyki pracy

