



LEMAR[®] Sp.J.
Systemy wentylacji i klimatyzacji
Jan Lemanek - Marek Uniejewski



ISO 9001:2000



42-672 Wieszowa, ul. Bytomska 18
tel. (32) 376 21 95, 376 22 06, 376 21 86
fax (32) 376 21 96, 373 74 53

<http://www.lemar.pl> e-mail: lemar@lemar.pl

Konto: ING Bank Śląski S.A. O/R Bytom 62 1050 1230 1000 0002 0161 5895

NIP: 626-000-11-98

KRS: 41050

REGON: 271017460

Karta katalogowa promienników typu **ELZTRIP EZ**



klimatyzatory • centrale wentylacyjne i klimatyzacyjne • wentylatory promieniowe • wentylatory dachowe • wentylatory osiowe ścienne i kanałowe • wentylatory w wykonaniu specjalnym • agregaty grzewczo-wentylacyjne • automatyka i sterowanie • szafy rozdzielcze kanały i kształtki wentylacyjne • giętkie przewody wentylacyjne • kratki wentylacyjne i anemostaty • akcesoria wentylacyjne

Nasza pełna oferta: www.lemar.pl



Promienniki EZ praktycznie nie wymagają przeglądów i zapewniają przyjemne warunki pracy.



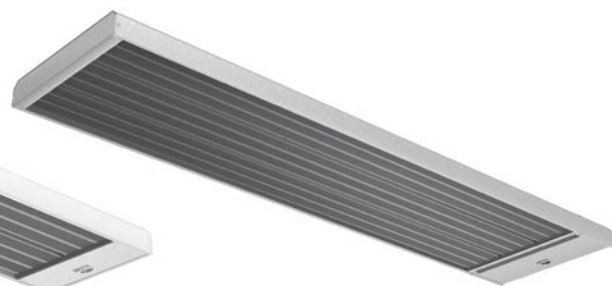
Promienniki Elztrip są eleganckim i efektywnym rozwiązaniem problemu przeciągów.



Promienniki Elztrip mogą być zastosowane w bardzo wysokich obiektach. Straty energii pomiędzy sufitem a podłogą są zminimalizowane.



Promienniki są miejscowe ogrzewanie.



Promienniki Elztrip EZ 100 600 - 1500 W

Promienniki z jednym panelem grzewczym przeznaczone do montażu pod sufitem na wysokości pomiędzy 2,5 - 4m. Przeznaczone do stosowania w budynkach takich jak sklepy, szkoły lub szpitale.

Promiennik EZ 100 może również znaleźć zastosowanie w prywatnych domach i biurach. Nadaje się zarówno do całkowitego ogrzewania pomieszczeń, jak i dodatkowe źródło ciepła do dogrzewania wybranej strefy. Może być zastosowany jako urządzenie rekompensujące straty energii cieplnej poprzez duże witryny szklane. Sterowanie pojedynczymi promiennikami może odbywać się poprzez którykolwiek z termostatów oferowanych przez FRICO. Do sterowania większymi grupami promienników rekomendujemy regulatory ERP lub CIRT. Powierzchnia panelu grzewczego charakteryzuje się optymalną efektywnością. Obudowa zabezpieczona przed korozją.

Kolor obudowy: biały RAL 9016.

Kolor panelu: naturalny kolor anodowanego aluminium. Stopień ochrony: IP X4. Oferowane modele: EZ 106, EZ 111 i EZ 115.

Promienniki Elztrip EZ 200 800 - 2200 W

Promienniki z dwoma panelami grzewczymi przeznaczone do montażu pod sufitem na wysokości pomiędzy 3 - 10m. Przeznaczone do stosowania w budynkach takich jak sklepy, szkoły lub szpitale. Promiennik EZ 200 może również znaleźć zastosowanie w prywatnych domach i biurach. Nadaje się zarówno do całkowitego ogrzewania pomieszczeń jak i jako dodatkowe źródło ciepła do dogrzewania wybranej strefy. Może być zastosowany jako urządzenie rekompensujące straty energii cieplnej poprzez duże witryny szklane. Promiennik panelowy charakteryzuje się emitowaniem łagodnego i przyjemnego w odczuciu ciepła. Brak elementów ruchomych powoduje, że jest bezgłośny. Powyższe czynniki decydują o wysokim komforcie użytkownika instalacji grzewczej opartej na promiennikach serii EZ200.

Do sterowania możemy zastosować którykolwiek z termostatów oferowanych przez FRICO albo regulatory ERP, CIRT. Powierzchnia panelu grzewczego charakteryzuje się optymalną efektywnością. Obudowa zabezpieczona przed korozją w kolorze białym RAL 9016. Kolor panelu: naturalny kolor anodowanego aluminium. Stopień ochrony: IP 44. Oferowane modele: EZ 208, EZ 212, EZ 217 i EZ 222.

Promienniki Elztrip EZ 300 3600 W

Promienniki przeznaczone do montażu pod sufitem na wysokości pomiędzy 4 - 12m. Przeznaczone do stosowania w budynkach przemysłowych, takich jak fabryki lub magazyny. Nadaje się zarówno do całkowitego ogrzewania obiektów jak i dodatkowe źródło ciepła do dogrzewania wybranej strefy. Promiennik panelowy charakteryzuje się emitowaniem łagodnego i przyjemnego w odczuciu ciepła. Brak elementów ruchomych powoduje, że jest bezgłośny. Powyższe czynniki decydują o wysokim komforcie użytkownika instalacji grzewczej opartej na promiennikach serii EZ300. Do sterowania możemy zastosować którykolwiek z termostatów oferowanych przez FRICO w połączeniu ze stycznikami odpowiedniej obciążalności. Powierzchnia panelu grzewczego charakteryzuje się optymalną efektywnością. Obudowa zabezpieczona przed korozją.

Kolor obudowy RAL 9016. Kolor panelu: naturalny kolor anodowanego aluminium. Stopień ochrony: IP 44. Oferowany model: EZ 336.

DANE TECHNICZNE

Typ	Napięcie [V]	Wydajność [W]	Wymiary [mm] DxWxS	Waga [kg]
-----	--------------	---------------	-----------------------	-----------

Thermoplus EC. Do pomieszczeń suchych.

EC45021	230V~	450 W	1076x100x90 mm	2.6 kg
EC45031	400V~	450 W	1076x100x90 mm	2.6 kg
EC60021	230V~	600 W	1505x100x90 mm	3.7 kg
EC60031	400V~	600 W	1505x100x90 mm	3.7 kg
EC75021	230V~	750 W	1810x100x90 mm	4.4 kg
EC75031	400V~	750 W	1810x100x90 mm	4.4 kg
EC90021	230V~	900 W	2140x100x90 mm	4.8 kg
EC90031	400V~	900 W	2140x100x90 mm	4.8 kg

Thermoplus ECVT. Do pomieszczeń wilgotnych

ECVT30021	230V~	300 W	870x100x90 mm	2.6 kg
ECVT55021	230V~	550 W	1505x100x90 mm	4.3 kg
ECVT55031	400V~	550 W	1505x100x90 mm	4.3 kg
ECVT70021	230V~	700 W	1810x100x90 mm	5.0 kg
ECVT70031	400V~	700 W	1810x100x90 mm	5.0 kg

Thermoplus ECV. Do pomieszczeń wilgotnych - jedn.podrzędna do ECVT

ECV30021	230V~	300 W	870x100x90 mm	2.3 kg
ECV55021	230V~	550 W	1505x100x90 mm	4.0 kg
ECV55031	400V~	550 W	1505x100x90 mm	4.0 kg
ECV70021	230V~	700 W	1810x100x90 mm	4.7 kg
ECV70031	400V~	700 W	1810x100x90 mm	4.7 kg

Promiennik kasetowy HP. Do montażu w suficie podwieszanym.

HP300	230V~	300 W	593x30x593 mm	5.4 kg
HP600	230V~	600 W	593x30x1193 mm	10.3 kg

Promiennik kasetowy HP. Wykonanie specjalne

HP30521	230V~	300 W	593x80*x593 mm	5.8 kg
HP60521	230V~	600 W	593x80*x1193 mm	10.7 kg

* wysokość ze wspornikiem

Elztrip EZ100

EZ106	230V~	600 W	1000x50x150 mm	3.7 kg
EZ111	230V~	1050 W	1500x50x150 mm	5.4 kg
EZ115	230V~	1500 W	2000x50x150 mm	7.8 kg

Elztrip EZ200

EZ208	230V~	800 W	683x64x282 mm	4.9 kg
EZ212	230V~	1200 W	923x64x282 mm	6.8 kg
EZ217	230V~	1700 W	1221x64x282 mm	8.8 kg
EZ222	230V~	2200 W	1520x64x282 mm	10.7 kg

Elztrip EZ300

EZ336	400V3~	3600 W	1670x63x420 mm	19.8 kg
-------	--------	--------	----------------	---------

Typ	Napięcie [V]	Wydajność [W]	Wymiary [mm] DxWxS	Waga [kg]
-----	--------------	---------------	-----------------------	-----------

Promiennik podczerwieni CIR. Bez wyłącznika

CIR10521	230V~	500 W	710x44x94 mm	1.5 kg
CIR11021	230V~	1000 W	1250x44x94 mm	2.2 kg
CIR11031	400V2~	1000 W	1250x44x94 mm	2.2 kg
CIR11521	230V~	1500 W	1755x44x94 mm	3.0 kg
CIR11531	400V2~	1500 W	1755x44x94 mm	3.0 kg
CIR12021	230V~	2000 W	2180x44x94 mm	3.7 kg
CIR12031	400V2~	2000 W	2180x44x94 mm	3.7 kg

Promiennik podczerwieni CIR. Z wyłącznikiem

CIR20521	230V~	500 W	710x44x94 mm	1.5 kg
CIR21021	230V~	1000 W	1250x44x94 mm	2.2 kg
CIR21031	400V2~	1000 W	1250x44x94 mm	2.2 kg
CIR21531	400V2~	1500 W	1755x44x94 mm	3.0 kg
CIR22031	400V2~	2000 W	2180x44x94 mm	3.7 kg


Promiennik podczerwieni IRCF.

IRCF15	230V~	1500 W	437x202x86 mm	4.3 kg
IRCF30	230V~	3000 W	437x342x86 mm	5.0 kg
IRCF45	230V~/400V~	4500 W	437x480x86 mm	5.7 kg

Promiennik podczerwieni IR.

IR3000	400V3N~	3000 W	1125x83x358 mm	9.0 kg
IR4500	400V3N~	4500 W	1500x83x358 mm	11.1 kg
IR6000	400V3N~	6000 W	1875x83x358 mm	13.2 kg

Typ	Wydajność [W/m]	Waga [kg/m]	Szerokość [mm]
-----	-----------------	-------------	----------------

Wodny promiennik Sunztrip SZ - do 100°C. 

SZ23	162	4	300
SZ26	289	8	600
SZ29	406	12	900
SZ212	543	16	1200
SZ33	194	6	300
SZ36	345	12	600
SZ39	501	18	900
SZ312	639	24	1200

Parametry wody 80/60°C, temperatura powietrza +15°C

Wodny promiennik podczerwieni Sunztrip SZ - do 200°C. 

SZ23SP	267	5	300
SZ26SP	477	10	600
SZ29SP	667	15	900
SZ212SP	870	20	1200
SZ33SP	324	7	300
SZ36SP	574	14	600
SZ39SP	790	21	900
SZ312SP	1005	28	1200

Parametry wody 130/70°C, temperatura powietrza +15°C