

Cennik urządzeń wentylacyjnych firmy DANFOSS

UWAGA:

Upusty negocjowane są indywidualnie.

Ceny w EURO, loco magazyn LEMAR S.J.
Podane ceny nie zawierają podatku VAT.

Podane produkty i ich ceny zostały przedstawione wyłącznie w celach informacyjnych
i nie stanowią oferty w myśl prawa handlowego.
LEMAR S.J. zastrzega sobie prawo do zmiany cen bez uprzedzenia.

Cennik obowiązuje od dnia 01.01.2011r.

UWAGA: Nasze aktualne cenniki w internecie: www.lemar.pl, www.lemar.sklep.pl

Wentylatory łazienkowe typu E-SMILE przeznaczone są do wentylacji mechanicznej łazienek.

Znajdują także zastosowanie w toaletach, małych pomieszczeniach magazynowych, poczekalniach, biurach, małych barach itp.

Wentylatory przyjazne środowisku, wykonane z materiałów biodegradowalnych, o niskim poborze mocy.

Charakteryzuje się cichą pracą.

Jednofazowy silnik indukcyjny 230 V, 50 Hz.

Posiadają podwójną izolację dzięki czemu nie jest wymagane uziemienie.

Zabezpieczenie przed porażeniem prądem w klasie II, stopień ochrony IP X4.

Wentylatory E-SMILE przystosowane są do pracy w dowolnej pozycji.

Maksymalna temperatura wyciąganego powietrza nie powinna przekraczać 40 °C.

Wentylatory E-SMILE posiadają przepustnicę zwrotną zabezpieczającą przed przepływem zwrotnym powietrza.



Nr katalogowy	Typ	Opis	Wydajność max. [m ³ /h]	Pobór mocy [W]	Cena [EURO]
2SM20000	E-SMILE 100	Standard.	90	7,5	36,10
2SM20020	E-SMILE 100 CMT	Regulowane opóźnienie czasowe ze zmianą pracy na niższą prędkość obrotową.	90 / 60	7,5 / 5	58,60
2SM20040	E-SMILE 100 CMHT	Higrostat regulowany, regulowane opóźnienie czasowe ze zmianą pracy na niższą prędkość obrotową.	90 / 60	7,5 / 5	81,40
2SM20060	E-SMILE 100 MHY SMART	Higrostat regulowany, prędkość obrotowa regulowana w zależności od zawartości wilgoci w powietrzu.	90	do 7,5	79,80
2SM20080	E-SMILE 100 2S	Wersja dwubiegowa do pracy ciągłej.	90 / 60	7,5 / 5	65,40

7

Wentylatory łazienkowe typu E-STYLE przeznaczone są do wentylacji mechanicznej łazienek.

Znajdują także zastosowanie w toaletach, małych pomieszczeniach magazynowych, poczekalniach, biurach, małych barach itp.

Obudowa wykonana jest z tworzyw sztucznych. Jednofazowy silnik indukcyjny 230 V, 50 Hz.

Posiadają podwójną izolację dzięki czemu nie jest wymagane uziemienie.

Zabezpieczenie przed porażeniem prądem w klasie II, stopień ochrony IP X4.

Wentylatory E-STYLE przystosowane są do pracy w dowolnej pozycji.

Maksymalna temperatura wyciąganego powietrza nie powinna przekraczać 40 °C.

Wentylatory E-STYLE posiadają przepustnicę zwrotną zabezpieczającą przed przepływem zwrotnym powietrza oraz lampkę kontrolną.



Nr katalogowy	Typ	Opis	Wydajność max. [m ³ /h]	Pobór mocy [W]	Cena [EURO]
2MU70150	E-STYLE 100	Standard.	95	14	27,20
2MU70160	E-STYLE 100 T	Opóźnienie czasowe regulowane.			45,90
2MU70170	E-STYLE 100 HT	Higrostat regulowany, opóźnienie czasowe regulowane.			64,50
2MU70280	E-STYLE 100 PIR	Czujnik ruchu.			75,90
2MU72150	E-STYLE 120	Standard.	165	15	32,20
2MU72160	E-STYLE 120 T	Opóźnienie czasowe regulowane.			48,00
2MU72170	E-STYLE 120 HT	Higrostat regulowany, opóźnienie czasowe regulowane.			69,50
2MU72280	E-STYLE 120 PIR	Czujnik ruchu.			78,90
2MU75150	E-STYLE 150	Standard.	295	25	41,60
2MU75160	E-STYLE 150 T	Opóźnienie czasowe regulowane.			60,20
2MU75170	E-STYLE 150 HT	Higrostat regulowany, opóźnienie czasowe regulowane.			78,90
2MU75280	E-STYLE 150 PIR	Czujnik ruchu.			83,20

Wentylatory łazienkowe typu MURO PLUS przeznaczone są do wentylacji mechanicznej łazienek.

Znajdują także zastosowanie w toaletach, małych pomieszczeniach magazynowych, poczekalniach, biurach, małych barach itp. Obudowa wykonana jest z tworzyw sztucznych. Jednofazowy silnik indukcyjny 230 V, 50 Hz wyposażony jest w termiczne zabezpieczenie uzwojeń przed przeciążeniem.

Zabezpieczenie przed porażeniem prądem w klasie II, stopień ochrony IP X4.

Wentylatory MURO PLUS przystosowane są do pracy w dowolnej pozycji.

Maksymalna temperatura wyciąganego powietrza nie powinna przekraczać 40 °C.



Nr katalogowy	Typ	Opis	Wydajność max. [m ³ /h]	Pobór mocy [W]	Cena [EURO]
2MU40760	MURO 100	Standard.	95	14	22,90
2MU40800	MURO 100 T	Opóźnienie czasowe regulowane.			33,00
2MU40820	MURO 100 HT	Higrostat regulowany, opóźnienie czasowe regulowane.			54,80
2MU40840	MURO 100 A	Automatyczna żaluzja.			38,60
2MU40860	MURO 100 AT	Automatyczna żaluzja, opóźnienie czasowe regulowane.			53,00
2GG10030	żaluzja grawitacyjna				2,70
2MU42640	MURO 120	Standard.	180	20	27,90
2MU42680	MURO 120 T	Opóźnienie czasowe regulowane.			38,60
2MU42700	MURO 120 HT	Higrostat regulowany, opóźnienie czasowe regulowane.			65,90
2GG12030	żaluzja grawitacyjna				3,60
2MU45740	MURO 150	Standard.	320	25	38,60
2MU45780	MURO 150 T	Opóźnienie czasowe regulowane.			51,60
2MU45800	MURO 150 HT	Higrostat regulowany, opóźnienie czasowe regulowane.			78,90
2GG15030	żaluzja grawitacyjna				4,40

Wentylatory promieniowe typu FLUX przeznaczone są do montażu w takich pomieszczeniach jak:

toalety, łazienki, kuchnie domowe, biura, sklepy, laboratoria itp. Wentylatory typu FLUX mogą pracować w dowolnej pozycji i przetłaczać powietrze o temperaturze do 40 °C.

Obudowa wykonana jest z białych tworzyw sztucznych. Wirnik z łopatkami pochylonymi do tyłu jest wykonany z polipropylenu,

Wentylatory typu FLUX wyposażone są w indukcyjne silniki jednofazowe 230 V, 50 Hz z zabezpieczeniem termicznym przed przeciążeniem uzwojeń. Zabezpieczenie przed porażeniem prądem w klasie II. Stopień ochrony IP X4.

W standardowym wykonaniu wentylatory typu FLUX posiadają przepustnice zwrotne, które zabezpieczają przed przepływem zwrotnym powietrza gdy wentylator jest wyłączony oraz antywibracyjną podkładkę montażową.



Nr katalogowy	Typ	Opis	Wydajność max. [m ³ /h]	Pobór mocy [W]	Cena [EURO]
2FX11190	FLUX 100	Standard.	100	30	40,80
2FX11210	FLUX 100 T	Opóźnienie czasowe regulowane.			53,00
2FX11230	FLUX 100 HT	Higrostat regulowany, opóźnienie czasowe regulowane.			76,70
2FX20330	FLUX 250, śr. 100	Standard.	230	50	74,60
2FX20340	FLUX 250, śr. 120		270	50	74,60
2FX20350	FLUX 250 T, śr. 100	Opóźnienie czasowe regulowane.	230	50	86,00
2FX20370	FLUX 250 T, śr. 120		270	50	86,00
2FX20360	FLUX 250 HT, śr. 100	Higrostat regulowany, opóźnienie czasowe regulowane.	230	50	114,00
2FX20380	FLUX 250 HT, śr. 120		270	50	114,00
2FI10500	FILTR do FLUX 100				7,10
2FI11500	FILTR do FLUX 250				7,10

Wentylatory Wentylatory dachowe

Wentylatory typu FC przeznaczone są do wentylacji pomieszczeń użyteczności publicznej jak i przemysłowych.

Mogą pracować podłączone do kanałów wentylacyjnych jak i bezpośrednio bez podłączeń. Wylot powietrza jest poziomy.

Przeznaczone są do wyciągania powietrza czystego lub lekko zanieczyszczonego o temperaturze do 80 °C.

Silnik wentylatora znajduje się poza strumieniem powietrza. Wirnik z łopatkami pochylonymi do tyłu oraz podstawa wentylatora wykonane są z blachy stalowej ocynkowanej, natomiast siatka ochronna z prętów stalowych pomalowanych farbą epoksydową.

Obudowa: poliester wzmocniony włóknem szklanym, całość pomalowana na kolor szary.

Wentylatory typu FC mogą być wyposażone w asynchroniczne silniki trójfazowe 400 V, 50 Hz przystosowane do współpracy z przetwornicami częstotliwości w zakresie 20 - 50 Hz lub jednofazowe silniki 230 V, 50 Hz z kondensatorem.

Klasa izolacji F. Stopień ochrony IP 55.



Nr katalogowy	Typ	Wydajność max. [m ³ /h]	Pobór mocy [W]	Cena [EURO]
1FC25480	FC 254 T	1000	90	458,70
1FC25490	FC 254 M	1000	90	467,30
1FC32480	FC 314 T	1900	120	500,00
1FC32490	FC 314 M	1900	120	507,70
1FC32680	FC 316 T	1200	90	551,60
1FC32690	FC 316 M	1200	150	607,50
1FC36480	FC 354 T	2900	250	688,50
1FC36490	FC 354 M	2900	250	684,30
1FC36680	FC 356 T	2000	180	714,90
1FC36690	FC 356 M	2000	150	754,10
1FC41480	FC 404 T	4100	550	791,80
1FC41490	FC 404 M	4100	550	837,30
1FC41680	FC 406 T	2700	180	814,00
1FC41690	FC 406 M	2700	150	870,80
1FC41880	FC 408 T	1900	150	848,40
1FC46480	FC 454 T	5000	750	813,20
1FC46490	FC 454 M	5000	750	847,10
1FC46680	FC 456 T	3500	370	813,20
1FC46880	FC 458 T	2500	250	877,00
1FC50100	FC 504 T	8000	1100	965,90
1FC50680	FC 506 T	4500	370	935,00
1FC50880	FC 508 T	3000	250	987,80
1FC57680	FC 566 T	6500	550	1 005,50
1FC57880	FC 568 T	5000	250	1 085,30
1FC66610	FC 636 T	10000	1100	1 272,60
1FC68810	FC 638 T	7200	370	1 338,40
1FC72610	FC 716 T	13000	1500	1 401,30
1FC72810	FC 718 T	9500	750	1 532,10
1FC76610	FC 756 T	15000	1800	1 485,00
1FC76810	FC 758 T	11500	1100	1 670,20

Dla wersji z silnikami trójfazowymi dostępne wykonanie przeciwybuchowe, ceny na życzenie.

Uwaga:

W celu zamówienia wentylatora w wersji przeciwybuchowej konieczne jest przesłanie specyfikacji ATEX.

Wentylatory typu FCV przeznaczone są do wentylacji pomieszczeń użyteczności publicznej jak i przemysłowych. Mogą pracować podłączone do kanałów wentylacyjnych jak i bezpośrednio bez podłączeń. Wylot powietrza jest pionowy. Przeznaczone są do wyciągania powietrza czystego lub lekko zanieczyszczonego o temperaturze do 60 °C. Silnik wentylatora znajduje się poza strumieniem powietrza. Wirnik z łopatkami pochylonymi do tyłu oraz podstawa wentylatora wykonane są z blachy stalowej ocynkowanej, natomiast siatka ochronna z prętów stalowych pomalowanych farbą epoksydową. Obudowa: poliester wzmocniony włóknem szklanym, całość pomalowana na kolor szary. Wentylatory typu FCV mogą być wyposażone w asynchroniczne silniki trójfazowe 400 V, 50 Hz przystosowane do współpracy z przetwornicami częstotliwości w zakresie 20 - 50 Hz lub jednofazowe silniki 230 V, 50 Hz z kondensatorem. Klasa izolacji F. Stopień ochrony IP 55.

7



Nr katalogowy	Typ	Wydajność max. [m³/h]	Pobór mocy [W]	Cena [EURO]
*	FCV 254 T	1000	90	573,50
1FV02540	FCV 254 M	1000	90	584,00
1FV03180	FCV 314 T	1900	120	624,90
1FV03190	FCV 314 M	1900	120	628,10
1FV03380	FCV 316 T	1200	90	689,50
1FV03390	FCV 316 M	1200	150	759,40
1FV03480	FCV 354 T	2900	250	860,60
1FV03490	FCV 354 M	2900	250	855,30
1FV03680	FCV 356 T	2000	180	893,80
1FV03690	FCV 356 M	2000	150	942,60
1FV04180	FCV 404 T	4100	550	989,80
1FV04190	FCV 404 M	4100	550	1 047,40
1FV04280	FCV 406 T	2700	180	1 017,70
*	FCV 406 M	2700	150	1 088,40
*	FCV 408 T	1800	150	1 060,50
1FV04480	FCV 454 T	5000	750	1 016,40
1FV04490	FCV 454 M	5000	750	1 058,90
1FV04680	FCV 456 T	3500	370	1 016,40
1FV04780	FCV 458 T	2500	250	1 096,20
1FV50000	FCV 504 T	8000	1100	1 207,30
1FV01180	FCV 506 T	4500	370	1 168,80
1FV05280	FCV 508 T	3000	250	1 234,90
1FV05780	FCV 566 T	6500	550	1 256,90
1FV05880	FCV 568 T	5000	250	1 356,60
1FV66610	FCV 636 T	10000	1100	1 590,80
*	FCV 638 T	7200	370	1 673,20
1FV72610	FCV 716 T	13000	1500	1 751,70
*	FCV 718 T	9500	750	1 915,00
*	FCV 756 T	15000	1800	1 856,30
*	FCV 758 T	11500	1100	2 087,80


Wentylatory typu FC-2V są przeznaczone do wentylacji kuchni, pomieszczeń użyteczności publicznej jak i przemysłowych. Wylot powietrza jest poziomy.

Wentylatory FC-2V mogą wyciągać powietrze czyste lub lekko zanieczyszczone o temperaturze do 80 °C. Wirnik z łopatkami pochylonymi do tyłu oraz podstawa wentylatora wykonane są z blachy stalowej ocynkowanej, natomiast siatka ochronna z prętów stalowych pomalowanych farbą epoksydową.

Obudowa: poliestr wzmocniony włóknem szklanym, całość pomalowana na kolor szary.

Wentylatory typu FC-2V są wyposażone w asynchroniczne silniki trójfazowe 400 V, 50 Hz przystosowane do pracy na dwóch prędkościach obrotowych przy zastosowaniu przełącznika gwiazda / trójkąt.

Klasa izolacji F. Stopień ochrony IP 55.

Nr katalogowy	Typ	Wydajność max. [m ³ /h]	Pobór mocy [W]	Cena [EURO]	
	1FC32470	FC 31-2V	1800	180	569,70
	1FC36470	FC 35-2V	3000	260	721,40
	1FC41470	FC 40-2V	4000	370	847,00
	1FC46470	FC 45-2V	5100	750	855,90
	1FC50470	FC 50-2V	7000	1100	1 049,20
	1FC57670	FC 56-2V	6800	550	1 115,40
	1FC66630	FC 63-2V	10000	1100	1 401,30
	1FC72630	FC 71-2V	15000	1500	1 492,60
	1FC76630	FC 75-2V	16000	1800	1 588,70

Wentylatory typu FCV-2V przeznaczone są do wentylacji pomieszczeń użyteczności publicznej jak i przemysłowych.


Mogą pracować podłączone do kanałów wentylacyjnych jak i bezpośrednio bez podłączeń. Wylot powietrza jest pionowy.

Przeznaczone są do wyciągania powietrza czystego lub lekko zanieczyszczonego o temperaturze do 60 °C. Silnik wentylatora znajduje się poza strumieniem powietrza. Wirnik z łopatkami pochylonymi do tyłu oraz podstawa wentylatora wykonane są z blachy stalowej ocynkowanej, natomiast siatka ochronna z prętów stalowych pomalowanych farbą epoksydową.

Obudowa: poliestr wzmocniony włóknem szklanym, całość pomalowana na kolor szary.

Wentylatory typu FCV-2V mogą być wyposażone w asynchroniczne dwubiegowe silniki trójfazowe 400 V, 50 Hz lub jednofazowe silniki 230 V, 50 Hz z kondensatorem.

Klasa izolacji F. Stopień ochrony IP 55.

Nr katalogowy	Typ	Wydajność max. [m ³ /h]	Pobór mocy [W]	Cena [EURO]	
	1FV03170	FCV 31-2V	1800	180	712,20
	1FV03470	FCV 35-2V	3000	260	901,60
	1FV04170	FCV 40-2V	4000	370	1 058,80
	1FV04470	FCV 45-2V	5100	750	1 069,80
	*	FCV 50-2V	7000	1100	1 311,60
	1FV05800	FCV 56-2V	6800	550	1 372,80
	1FV63110	FCV 63-2V	10000	1100	1 751,70
	*	FCV 71-2V	15000	1500	1 865,70
	*	FCV 75-2V	16000	1800	1 985,80

Wentylatory typu FC-HT przeznaczone są do wentylacji pomieszczeń użyteczności publicznej jak i przemysłowych. Mogą pracować podłączone do kanałów wentylacyjnych jak i bezpośrednio bez podłączeń. Wylot powietrza jest poziomy. Przeznaczone są do wyciągania powietrza czystego lub lekko zanieczyszczonego o temperaturze do 80 °C - praca ciągła. Seria FC-HT znajduje zastosowanie w instalacjach wyciągowych przystosowanych do awaryjnego działania podczas pożaru (wentylatory oddymiające). Posiadają wytrzymałość ogniową 400 °C/2h potwierdzoną badaniami przeprowadzonymi wg normy BS 7346: Część 2: 1990".

Wirnik z łopatkami pochylonymi do tyłu oraz podstawa wentylatora wykonane są z blachy stalowej ocynkowanej, natomiast siatka ochronna z prętów stalowych pomalowanych farbą epoksydową.

Obudowa: poliestr wzmocniony włóknem szklanym, całość pomalowana na kolor szary.

Wentylatory typu FC-HT są wyposażone w silniki trójfazowe 400 V, 50 Hz przystosowane do regulacji przełącznikiem gwiazda/trójkąt.

Klasa izolacji F. Stopień ochrony IP 55.



Nr katalogowy	Typ	Wydajność max. [m ³ /h]	Pobór mocy [W]	Cena [EURO]
1FC36820	FC-HT 35-2V	3000	260	1 013,10
1FC42020	FC-HT 40-2V	4000	550	1 047,40
1FC51020	FC-HT 50-2V	7000	1100	1 355,30
1FC65020	FC-HT 63-2V	10000	1100	1 605,30
1FC73020	FC-HT 71-2V	15000	1500	1 740,50
1FC77020	FC-HT 75-2V	16000	1800	1 793,90

7

Wentylatory typu FC-AC przeznaczone są do wyciągania agresywnych dymów i oparów o temperaturze do 60 °C.

Główne zastosowanie znajdują w przemyśle chemicznym, laboratoriach, galwanizerniach i wszędzie, gdzie występuje problem agresywnych lub słonych oparów.

Wirnik z łopatkami pochylonymi do tyłu wykonany jest z polipropylenu.

Obudowa i podstawa są zrobione z poliestru wzmocnionego włóknem szklanym, a siatka ochronna z drutu stalowego pokrytego plastikiem.

Wentylatory typu FC-AC mogą być wyposażone w asynchroniczne silniki trójfazowe 400 V, 50 Hz lub jednofazowe silniki 230 V, 50 Hz z kondensatorem.

Klasa izolacji F. Stopień ochrony IP 55.



Nr katalogowy	Typ	Wydajność max. [m ³ /h]	Pobór mocy [W]	Cena [EURO]
1FC25800	FC-AC 254 T	1000	90	933,20
1FC25810	FC-AC 254 M	1000	90	984,80
1FC31810	FC-AC 314 T	1800	240	1 025,40
1FC31820	FC-AC 314 M	1800	240	1 070,00
1FC31800	FC-AC 316 T	1150	180	1 036,40
1FC31830	FC-AC 316 M	1150	180	1 080,70
1FC35800	FC-AC 354 T	3200	370	1 217,20
1FC35820	FC-AC 354 M	3200	370	1 255,00
1FC35810	FC-AC 356 T	1700	180	1 118,40
1FC35840	FC-AC 356 M	1700	180	1 165,70
1FC40850	FC-AC 404 T	4000	550	1 273,10
1FC40880	FC-AC 404 M	4000	550	1 385,70
1FC40860	FC-AC 406 T	3100	260	1 273,10
1FC45810	FC-AC 454 T	5500	1100	1 455,30
1FC45820	FC-AC 454 M	5500	1100	1 518,60
1FC45800	FC-AC 456 T	4700	370	1 369,60

Wentylatory Wentylatory dachowe

Wentylatory typu REA przeznaczone są do wentylacji pomieszczeń użyteczności publicznej jak i przemysłowych.

Mogą pracować podłączone do kanałów wentylacyjnych jak i bezpośrednio bez podłączeń. Seria RE/A charakteryzuje się zwartą budową i niskim poziomem hałasu.

Wylot powietrza jest poziomy. Przeznaczone są do wyciągania powietrza czystego o temperaturze do 40 °C. Podstawa wentylatorów RE/A wykonana jest z blachy stalowej ocynkowanej, siatka ochronna z prętów stalowych pomalowanych farbą epoksydową, wirnik z łopatkami pochylonymi do tyłu również wykonany jest z ocynkowanej blachy stalowej.

Obudowa jest aluminiowa.

Wentylatory typu RE/A są wyposażone w jednofazowy silnik indukcyjny z zewnętrznym wirnikiem 230 V, 50 Hz przystosowany do elektronicznej regulacji prędkości obrotowej.

Klasa izolacji B (200-250), F (310-350). Stopień ochrony IP44.



Nr katalogowy	Typ	Wydajność max. [m ³ /h]	Pobór mocy [W]	Odpowiednie regulatory prędkości	Cena [EURO]
1RE20420	REA 202 M	600	60	R15 / RVM	300,10
1RE25450	REA 252 M	1100	120	R15 / RVM	375,60
1RE25440	REA 254 M	850	200	R15 / RVM	359,60
1RE30430	REA 314 M	1900	200	R15 / RVM	583,70
1RE35440	REA 354 M	2800	200	RV-1 / RVM-2	807,70

Wentylatory typu REV przeznaczone są do wentylacji pomieszczeń użyteczności publicznej jak i przemysłowych.

Mogą pracować podłączone do kanałów wentylacyjnych jak i bezpośrednio bez podłączeń. Seria REV charakteryzuje się zwartą budową i niskim poziomem hałasu.

Wylot powietrza jest pionowy. Przeznaczone są do wyciągania powietrza czystego o temperaturze do 40 °C. Podstawa wentylatorów REV wykonana jest z blachy stalowej ocynkowanej, siatka ochronna z prętów stalowych pomalowanych farbą epoksydową, wirnik z łopatkami pochylonymi do tyłu również wykonany jest z ocynkowanej blachy stalowej.

Obudowa: ABS, całość pomalowana na kolor szary.

Wentylatory typu REV są wyposażone w silniki trójfazowe 400 V / 700 V przystosowane do pracy na dwóch prędkościach obrotowych (poprzez przełącznik gwiazda / trójkąt) lub jednofazowe z zewnętrznym wirnikiem 230 V, 50 Hz przystosowane do elektronicznej regulacji prędkości obrotowej.

Klasa izolacji B (250), F (310-400). Stopień ochrony IP44.



Nr katalogowy	Typ	Wydajność max. [m ³ /h]	Pobór mocy [W]	Cena [EURO]
1RV25500	REV 252 M	1100	120	585,00
1RV25600	REV 254 M	810	200	585,00
1RV31500	REV 314 M	1900	180	774,50
1RV35500	REV 354 M	2800	400	980,00
1RV31550	REV 314 T	1900	200	768,30
1RV35550	REV 354 T	2900	400	978,90
1RV40550	REV 404 T	4200	190	1 175,00

Przepustnice grawitacyjne typu TS.

	Nr katalogowy	Typ	Cena [EURO]
	1TS20000	TS 20	68,50
	1TS25000	TS 25	69,80
	1TS30000	TS 31	73,30
	1TS35000	TS 35	91,00
	1TS40000	TS 40 - 45	100,20
	1TS55000	TS 50 - 56	126,80
	1TS60000	TS 63 - 71 - 75	132,00

Tłumiki typu GR przystosowane do montażu z przepustnicą.

	Nr katalogowy	Typ	Cena [EURO]
	1SI04560	GR 25 - 31	359,00
	1SI04570	GR 35	392,10
	1SI04540	GR 40 - 45	423,90
	1SI04580	GR 50 - 56	452,70
	1SI06910	GR 63 - 71 - 75	641,70

7

Podstawy dachowe - wykonanie: stal ocynkowana.

	Nr katalogowy	Typ	Cena [EURO]
	2FC31000	P 25 - 31	103,80
	2FC35000	P 35	116,40
	2FC40000	P 40 - 45	136,00
	2FC50000	P 50 - 56	148,80
	2FC63000	P 63 - 71 - 75	167,30

Wentylatory osiowe typu CC przeznaczone są do systemów wentylacyjnych, w których zachodzi potrzeba wymiany dużej ilości powietrza przy niskim ciśnieniu. Znajdują one zastosowanie zarówno w budownictwie publicznym jak i w przemyśle.

Zakres temperatur przetłaczanego powietrza wynosi od -10 °C do +50 °C

Cylindryczna obudowa wykonana jest z blachy pomalowanej na kolor szary. Po obu stronach zakończona jest kołnierzymi.

Wirnik ma łopatki plastikowe, natomiast piasta jest aluminiowa. Cylindryczna obudowa wykonana jest w tzw.

wersji "krótkiej" (silnik elektryczny wystaje poza obudowę). Jeśli wymagane jest całkowite osłonięcie silnika obudową wentylatora to należy dodatkowo zastosować element przedłużający typu CCpro.

Standardowy kierunek przepływu powietrza: silnik-wirnik.

Wentylatory typu CC mogą być wyposażone w asynchroniczne silniki trójfazowe 400 V, 50 Hz przystosowane do współpracy z przetwornicami częstotliwości w zakresie 20 - 50 Hz lub jednofazowe 230 V, 50 Hz.

Klasa izolacji F. Stopień ochrony IP 55.

Unikalną cechą wentylatorów CC i CC-HT (wykonanie wysokotemperaturowe) jest możliwość wyposażenia ich opcjonalnie w obudowę TAV lub TAV-HT (wykonanie wysokotemperaturowe). Opcja ta dostępna jest dla wentylatorów CC (CC-HT) 800-1200.

Zastosowanie wentylatora CC z obudową TAV lub wentylatora CC-HT z obudową TAV-HT pozwala na wykorzystanie wentylatorów w aplikacjach dachowych również w wersji wysokotemperaturowej (jako wentylatory oddymiające w kategorii temperaturowej F400 zgodne z EN 12101-3 - odporne na temperaturę 400 °C w czasie 120 minut).

Obudowy TAV – patrz strona 67.

Wentylatory CC-HT i obudowy TAV-HT dostępne są na życzenie.

Uwaga:

W celu zamówienia wentylatora w wersji przeciwwybuchowej konieczne jest przysłanie specyfikacji ATEX.



Nr katalogowy	Typ	Wydajność max. [m ³ /h]	Pobór mocy [W]	Cena [EURO]
1CC33020	CC 312 T	3100	240	302,80
1CC33030	CC 312 M	3100	120	333,00
1CC33200	CC 314 / A T	2400	120	295,20
1CC33220	CC 314 / A M	2400	120	324,70
1CC33300	CC 314 / B T	1880	120	295,20
1CC33320	CC 314 / B M	1880	120	324,70
1CC33280	CC-ATX 314 / A T	1880	120	765,70
1CC37000	CC 352 T	4500	550	350,70
1CC37020	CC 352 M	4500	550	385,80
1CC37200	CC 354 / A T	3200	120	314,10
1CC37220	CC 354 / A M	3200	120	345,60
1CC37300	CC 354 / B T	2700	120	314,10
1CC37320	CC 354 / B M	2700	120	345,60
1CC37280	CC-ATX 354 / A T	3200	120	832,10
1CC43000	CC 402 T	7000	1100	432,60
1CC43020	CC 402 M	7000	1100	475,90
1CC43200	CC 404 / A T	5000	180	338,10
1CC43220	CC 404 / A M	5000	180	371,80
1CC43300	CC 404 / B T	3800	180	338,10
1CC43320	CC 404 / B M	3800	180	371,80
1CC43310	CC-ATX 404 / A T	5000	180	830,90
1CC47200	CC 454 / A T	6800	370	392,30
1CC47220	CC 454 / A M	6800	370	431,60
1CC47300	CC 454 / B T	5250	370	392,30
1CC47320	CC 454 / B M	5250	370	431,60
1CC47400	CC 454 / C T	4500	180	382,20
1CC47420	CC 454 / C M	4500	180	420,50
1CC47280	CC-ATX 454 / A T	6800	370	885,70
1CC52000	CC 504 / A T	9000	550	473,00
1CC52200	CC 504 / B T	7500	550	473,00
1CC52300	CC 506 T	6000	180	459,10
1CC52400	CC 508 T	4250	150	528,60
1CC52080	CC-ATX 504 / A T	9000	550	1 022,60
1CC52480	CC-ATX 506 T	6000	180	966,60
1CC52380	CC-ATX 508 T	4250	150	1 042,20
1CC58000	CC 564 / A T	12600	750	522,30
1CC58200	CC 564 / B T	9750	750	522,30
1CC58300	CC 566 T	8000	250	522,30
1CC58400	CC 568 T	6000	150	580,20
1CC58080	CC-ATX 564 / A T	12600	750	1 068,30
1CC58380	CC-ATX 566 T	8000	250	1 068,30

Wentylatory osiowe typu CC - c.d.



Nr katalogowy	Typ	Wydajność max. [m ³ /h]	Pobór mocy [W]	Cena [EURO]
1CC58480	CC-ATX 568 T	6000	180	1 186,30
1CC65000	CC 634 / A T	16000	1100	573,90
1CC65200	CC 634 / B T	12200	1100	573,90
1CC65300	CC 636 T	10500	370	565,10
1CC65400	CC 638 T	8000	250	629,50
1CC65080	CC-ATX 634 / A T	16000	1100	1 180,40
1CC65380	CC-ATX 636 T	10500	370	1 157,00
1CC65480	CC-ATX 638	8000	180	1 271,80
1CC73000	CC 714 / A T	20000	2200	761,90
1CC73200	CC 714 / B T	16000	2200	761,90
1CC73300	CC 716 T	15000	750	648,40
1CC73400	CC 718 T	11000	370	720,30
1CC73030	CC-ATX 714 / A T	20000	2200	1 607,00
1CC73380	CC-ATX 716 T	15000	750	1 323,90
1CC73480	CC-ATX 718 T	11000	370	1 457,10
1CC83000	CC 804 / A T	28000	4000	1 215,60
1CC83030	CC 804 / B T	25500	4000	1 215,60
1CC83100	CC 804 / C T	23000	3000	1 089,50
1CC83330	CC-ATX 804 / B T	25500	4000	2 281,40
1CC83050	CC 806 / A T	18000	1500	1 051,10
1CC83090	CC 806 / B T	17000	1100	1 015,00
1CC83060	CC 806 / C T	15500	1100	1 015,00
*	CC-ATX 806 / B T	17000	1100	1 797,60
1CC83220	CC 808 / A T	14000	550	1 129,40
1CC83230	CC 808 / B T	13000	550	1 129,40
1CC83340	CC 808 / C T	12000	370	1 089,50
*	CC-ATX 808 / B T	13000	550	1 911,00
1CC90750	CC 904 / A T	48000	9200	1 835,60
1CC90720	CC 904 / B T	43000	7500	1 718,60
1CC91020	CC 904 / C T	40000	5500	1 539,70
*	CC-ATX 904 / B T	43000	7500	3 271,30
1CC91000	CC 906 / A T	32000	3000	1 489,60
1CC90710	CC 906 / B T	29000	2200	1 429,10
1CC90570	CC 906 / C T	27000	2200	1 429,10
1CC91150	CC-ATX 906 / B T	29000	2200	2 379,30
1CC91070	CC 908 / A T	24000	1500	1 481,90
1CC91230	CC 908 / B T	22000	1100	1 422,80
1CC91080	CC 908 / C T	20000	1100	1 422,80
1CC91090	CC-ATX 908 / B T	22000	1100	2 474,40
1CC10230	CC 1004 / A T	76000	15000	2 490,40
1CC10240	CC 1004 / B T	65000	9200	2 022,20
1CC10270	CC 1004 / C T	55000	7500	1 902,50
*	CC-ATX 1004 / B T	65000	11000	3 484,00
1CC10160	CC 1006 / A T	50500	5500	2 042,80
1CC10140	CC 1006 / B T	43000	4000	1 825,30
1CC10180	CC 1006 / C T	36000	3000	1 674,90
1CC10870	CC-ATX 1006 / B T	43000	4000	3 141,00
1CC10170	CC 1008 / A T	38000	2200	1 821,40
1CC10750	CC 1008 / B T	32000	1500	1 665,80
1CC10760	CC 1008 / C T	27000	1100	1 599,00
*	CC-ATX 1008 / B T	32000	1500	2 919,20
1CC11270	CC 1126 / A T	67000	7500	2 733,50
1CC11370	CC 1126 / B T	60000	5500	2 576,60
1CC11360	CC 1126 / C T	54000	5500	2 576,60
1CC11800	CC 1128 / A T	50000	3000	2 495,50
1CC11820	CC 1128 / B T	45000	2200	2 352,80
1CC11840	CC 1128 / C T	40000	2200	2 352,80
1CC12600	CC 1256 / A T	78000	11000	3 661,00
1CC12580	CC 1256 / B T	70000	7500	3 168,30
1CC12690	CC 1256 / C T	63000	5500	3 020,30
1CC12640	CC 1258 / A T	58000	4000	3 119,30
1CC12700	CC 1258 / B T	51000	3000	2 940,60
1CC12710	CC 1258 / C T	48000	2200	2 795,20

Wentylatory

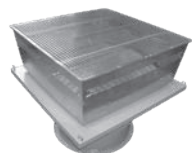
Wentylatory osiowe - kanałowe

Wyposażenie dodatkowe

Obudowa TAV

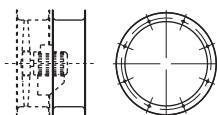
Zastosowanie **obudowy TAV** oraz **dotychczas akcesoriów** umożliwia rozbudowę wentylatorów CC do wysokiej wydajności wentylatorów dachowych. Prosimy o kontakt z doradcą w celu zapoznania się z pełną ofertą niezbędnych akcesoriów.

Na życzenie dostępne są również **obudowy TAV-HT** (w wykonaniu wysokotemperaturowym jako wentylatory oddymiające w kategorii temperaturowej F400 zgodnie z EN 12101-3 - odporne na temperaturę 400 °C w czasie 120 minut).



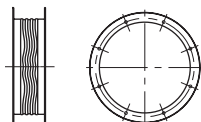
Nr katalogowy	Typ	Cena [EURO]
1TV08070	Obudowa TAV 800	1 940,00
1TV09070	Obudowa TAV 900	1 940,00
1TV10070	Obudowa TAV 1000	2 990,90
1TV11270	Obudowa TAV 1120	2 990,90
1TV12570	Obudowa TAV 1250	4 942,40

Element przedłużający typu CCpro



Nr katalogowy	Typ	Cena [EURO]
1CC93100	CC 31 pro	61,60
1CC93500	CC 35 pro	61,60
1CC94000	CC 40 pro	61,60
1CC94500	CC 45 pro	61,60
1CC95000	CC 50 pro	69,20
1CC95600	CC 56 pro	77,30
1CC96300	CC 63 pro	82,60
1CC97100	CC 71 pro	115,40
1CC98000	CC 80 pro	157,40
1CC99000	CC 90 pro	205,90
	CC 100 pro	232,10

Połączenia elastyczne typu CCga



Nr katalogowy	Typ	Cena [EURO]
1SU53100	CCga 310	122,00
1SU53500	CCga 350	133,80
1SU54000	CCga 400	145,50
1SU54500	CCga 450	154,80
1SU55000	CCga 500	170,40
1SU55600	CCga 560	192,70
1SU56300	CCga 630	229,50
1SU57100	CCga 710	249,20
1SU58000	CCga 800	288,50
1SU59000	CCga 900	302,90
1SU60000	CCga 1000	378,90

Wsporniki montażowe typu CCpi



Nr katalogowy	Typ	Cena [EURO]
1ST03100	CCpi 310	68,90
1ST03500	CCpi 350	68,90
1ST04000	CCpi 400	71,70
1ST04500	CCpi 450	74,20
1ST05000	CCpi 500	76,70
1ST05600	CCpi 560	84,60
1ST06300	CCpi 630	93,80
1ST07100	CCpi 710	103,00
1ST08000	CCpi 800	112,70
1ST09000	CCpi 900	121,20
1ST10000	CCpi 1000	130,30

Wentylatory kanałowe, promieniowe typu AXC transportują powietrze wzdłuż osi kanału podobnie jak wentylatory osiowe, ale zapewniają jednocześnie lepszą charakterystykę wentylatora (większe ciśnienia i wydajności).

Wentylatory AXC charakteryzują się zwartą budową zapewniającą szybki i łatwy montaż.

Średnice wentylatorów odpowiadają najpopularniejszym średnicom przewodów wentylacyjnych.

Wentylatory AXC mogą być stosowane zarówno jako wyciągowe jak i nawiewne. Maksymalna temperatura przetłaczanego powietrza nie powinna przekraczać 60 °C.

Obudowa wykonana jest z blachy stalowej pomalowanej farbą epoksydową na kolor szary. Wirnik z łopatkami pochylonymi do tyłu.

Wentylatory typu AXC wyposażone są w jednofazowe silniki 230 V, 50 Hz przystosowane do regulacji prędkości obrotowej i posiadają termiczne zabezpieczenie uzwojenia przed przeciążeniem poprzez bezpiecznik automatyczny. Stopień ochrony IP44.

Klasa izolacji B. Skrzynka podłączeniowa wykonana jest z czarnego plastiku, stopień ochrony IP 54.



Nr katalogowy	Typ	Średnica kanału [mm]	Maksymalna wydajność [m ³ /h]	Odpowiednie regulatory prędkości	Cena [EURO]
2AX10330	AXC 100 A	100	190	R15	83,20
2AX10350	AXC 100 B	100	250	R15	83,20
2AX12740	AXC 125 A	125	235	R15	86,00
2AX12760	AXC 125 B	125	320	R15	87,50
2AX15450	AXC 150 A	150	400	R15	90,30
2AX15470	AXC 150 B	150	500	R15	114,90
2AX16320	AXC 160 A	160	440	R15	90,30
2AX16340	AXC 160 B	160	700	R15	120,40
2AX20410	AXC 200 A	200	800	R15	111,80
2AX20430	AXC 200 B	200	980	R15	136,20
2AX25370	AXC 250	250	1130	R15	150,50
2AX31760	AXC 315 A	315	1300	R15	179,10
2AX31780	AXC 315 B	315	1750	RV-1	197,40

Wentylatory przeciwwybuchowe typu DAN-EX wykonane są standardowo w klasie EEx-e II.

Przeznaczone są do montażu w miejscach zagrożonych wybuchem takich jak np, akumulatorownie.

Uwaga: Wybór klasy zabezpieczenia przeciwwybuchowego musi uwzględniać strefę i klasę zagrożenia wybuchem pomieszczenia, w którym będzie zainstalowany wentylator.

Wentylatory typu DAN-EX przeznaczone są do transportu niezanieczyszczonego powietrza o temperaturze do 50 °C.

Seria DAN-EX nie nadaje się do regulacji prędkości obrotowej!

Obudowa i wirnik wykonane są z antystatycznego tworzywa. Skrzynka elektryczna posiada stopień ochrony IP 54.

Silnik jednofazowy 230 V, 50 Hz, klasa izolacji B, stopień ochrony IP 54.

Wykonanie EEx-e II zgodnie z normami:

EN 50014/77 oraz EN 50019/77 i VDE 0170/0171. Atest niemiecki.



Nr katalogowy	Typ	Średnica kanału [mm]	Maksymalna wydajność [m ³ /h]	Cena [EURO]
2ME10000	DAN-EX 18	175	290	742,20
2ME10020	DAN-EX 22	221	550	1 123,40
2ME10040	DAN-EX 25	245	900	1 337,00

Akcesoria

Wsporniki montażowe do **AXC**

	Nr katalogowy	Opis	Cena [EURO]
	2SX10150	Wsporniki montażowe do AXC 100 - 160A	4,10
	2SX20150	Wsporniki montażowe do AXC 160B - 250	11,90
	2SX31500	Wsporniki montażowe do AXC 315	13,00

Siatka ochronna do wentylatorów **AXC**

Nr katalogowy	Opis	Cena [EURO]
2SR10000	Siatka ochronna AXC, śr. 100 mm	6,80
2SR12500	Siatka ochronna AXC, śr. 125 mm	9,90
2SR16000	Siatka ochronna AXC, śr. 160 mm	11,00
2SR20000	Siatka ochronna AXC, śr. 200 mm	12,20
2SR25000	Siatka ochronna AXC, śr. 250 mm	13,20
2SR31500	Siatka ochronna AXC, śr. 315 mm	14,70

Tłumik hałasu do wentylatorów **AXC**

Nr katalogowy	Opis	Cena [EURO]
1SI22420	Tłumik hałasu SL 125	116,20
1SI22460	Tłumik hałasu SL 160	130,10
1SI22600	Tłumik hałasu SL 200	152,60
1SI22500	Tłumik hałasu SL 250	238,50
1SI22520	Tłumik hałasu SL 315	311,20



Obejmy montażowe są niezbędne do połączenia wentylatorów typu **AXC** z przewodami wentylacyjnymi.

Nr katalogowy	Opis	Cena [EURO]
2FA10000	Obejma średnica 100 mm	4,70
2FA12500	Obejma średnica 125 mm	4,90
2FA16000	Obejma średnica 160 mm	5,80
2FA20000	Obejma średnica 200 mm	6,40
2FA25000	Obejma średnica 250 mm	6,80
2FA31500	Obejma średnica 315 mm	8,00


Przepustnica do wentylatorów **AXC**

Nr katalogowy	Opis	Cena [EURO]
2SA10000	Przepustnica AXC 100	18,50
2SA12500	Przepustnica AXC 125	18,50
2SA16000	Przepustnica AXC 160	29,20
2SA20000	Przepustnica AXC 200	39,00
2SA25000	Przepustnica AXC 250	39,00
2SA31500	Przepustnica AXC 315	39,00


Elektroniczne jednofazowe

	Nr katalogowy	Typ	Maks. natężenie prądu [A]	Cena [EURO]
	2RV41250	R15	1,5	42,80
	1RV20120	RV/1	4 (min. 1)	73,70
	2RV20020	RV/2	7 (min. 2)	122,50

Transformatorowe jednofazowe

	Nr katalogowy	Typ	Maks. natężenie prądu [A]	Cena [EURO]
	2RV40520	RVM	1,5	116,60
	2RV50010	RVM/2	4	254,60
	2RV50020	RVM/3	7	404,30
	2RV50030	RVM/4	12	485,30
	2RV40560	RV/S	0,5	46,40

Transformatorowe trójfazowe

	Nr katalogowy	Typ	Maks. natężenie prądu [A]	Cena [EURO]
	1RV10000	RVT	2	461,50
	1RV30000	RVT/1	4	611,60
	2RV60000	RVT/2	7	797,00
	2RV60010	RVT/3	14	1 193,00

Poniższe Ogólne Warunki Sprzedaży mają zastosowanie do sprzedaży towarów, komponentów towarów lub usług (łącznie zwanych dalej „Produktami”) przez spółkę Danfoss Sp. z o. o. z siedzibą w Grodzisku Mazowieckim, zwaną dalej „Sprzedającym lub Danfoss”. Przez sprzedaż Produktów rozumie się każdy stosunek prawny, na podstawie którego Sprzedający przenosi na klienta („Kupującego”) własność towarów lub komponentów towarów lub świadczy usługi.

Niniejsze Ogólne Warunki Sprzedaży będą wiążące zarówno dla Sprzedającego, jak i dla Kupującego. Sprzedającego nie będą obowiązywały jakiegokolwiek ogólne warunki umów (w tym regulaminy lub wzorce umów) określone przez Kupującego, chyba że takie warunki zostały zaakceptowane w formie pisemnej przez Sprzedającego. Wyżej wskazane ogólne warunki umów Kupującego nie będą obowiązywały Sprzedającego, nawet jeśli Sprzedający nie zgłosi osobnego sprzeciwu wobec tych warunków.

W przypadku, gdy nabywającym Produkty jest konsument, niniejsze Ogólne Warunki Sprzedaży będą miały zastosowanie w zachowaniem przepisów szczególnych dotyczących sprzedaży konsumenckiej.

1 Zawarcie umowy sprzedaży

- 1.1 Oferta nabycia Produktów złożona przez Kupującego powinna zawierać: oznaczenie Kupującego, przedmiot zamówienia, tj. nazwę i numer katalogowy Produktów, liczbę sztuk Produktów o poszczególnych numerach katalogowych, cenę netto jednostkową oraz łączną, oczekiwany termin dostawy, miejsce dostawy, ewentualne uwagi dodatkowe, podpis osoby upoważnionej do złożenia oferty.
- 1.2 Oferta nabycia Produktów złożona przez Kupującego zostaje przyjęta przez Danfoss w chwili otrzymania przez Kupującego pisemnego oświadczenia Danfoss o jej przyjęciu. Za pisemne potwierdzenie Danfoss uważa się również potwierdzenie wysyłane automatycznie pocztą elektroniczną do Kupującego.
- 1.3 W przypadku, gdy Danfoss składa Kupującemu ofertę sprzedaży Produktów, musi ona zostać zaakceptowana przez Kupującego w wyznaczonym w ofercie czasie, aby była wiążąca dla Sprzedającego. Jeśli termin ważności oferty nie został w niej wskazany, wynosi on 30 dni.

2 Dostawa i przeniesienie ryzyka

- 2.1 O ile nie ustalono inaczej, Produkty dostarczane będą przez Danfoss do miejsca określonego przez Kupującego jako miejsce dostawy w zamówieniu (dalej: „Miejsce Dostawy”). Koszty transportu, ubezpieczenia oraz odprawy celnej importowej ponosi Danfoss.
- 2.2 Sprzedający jest upoważniony do dokonywania częściowych dostaw Produktów.
- 2.3 Dostawy Produktów będą realizowane w terminie uzgodnionym przez Stronę. Dostawę uważa się za zrealizowaną z chwilą dostarczenia Produktów do rozładunku do miejsca wskazanego jako Miejsce Dostawy.
- 2.4 Kupujący obowiązany jest do zbadania Produktów niezwłocznie po ich dostarczeniu; reklamacje dotyczące ilości Produktów nie będą rozpatrywane, o ile braki te nie zostały wpisane do dokumentu dostawy oraz potwierdzone przez przedstawiciela przewoźnika.
- 2.5 Własność Produktów, z zastrzeżeniem punktu 7, korzyści i ciężary związane z Produktem oraz ryzyko przypadkowej utraty lub przypadkowego pogorszenia jakości Produktów przechodzi ze Sprzedającego na Kupującego z chwilą dostawy, a przed rozładunkiem Produktów.

3 Opóźnienia

Sprzedający nie ponosi odpowiedzialności za szkody poniesione przez Kupującego wskutek opóźnienia w dostawie Produktów spowodowane przyczynami niezależnymi od Kupującego oraz, o ile inaczej wyraźnie nie uzgodniono, Sprzedający nie odpowiada za kary umowne płatne przez Kupującego na rzecz jego kontrahentów lub za inne roszczenia podnoszone przez kontrahentów wobec Kupującego z tytułu opóźnienia w dostawie Urządzeń. Odstąpienie od umowy przez Kupującego z powodu opóźnienia dopuszczalne jest tylko w zgodzie Sprzedającego.

4 Zmiany cen

Sprzedający zastrzega sobie prawo dostosowania uzgodnionych cen w przypadku zmiany kursów wymiany walut, wzrostu cen materiałów, zmiany wynagrodzeń, interwencji rządowych lub innych okoliczności poza kontrolą Sprzedającego.

5 Opakowania

- 5.1 Jednorazowe opakowania Produktów są wliczone w cenę i nie będą refundowane, w przypadku, gdy zostaną zwrócone Sprzedającemu.

- 5.2 Opakowania wielokrotnego użytku nie są wliczone w cenę, ich koszty będą rozliczane z Kupującym po zwrocie opakowań niezniszczonych i z opłaconym przez Kupującego przewozem, zgodnie z instrukcjami Sprzedającego.

6 Warunki płatności

- 6.1 O ile inaczej nie uzgodniono na piśmie, Kupujący zobowiązany jest do dokonania przedpłaty w wysokości 100% ceny Produktów w terminie najpóźniej 5 dni roboczych przed datą dostawy Produktów.
- 6.2 Kupującemu przysługuje kredyt kupiecki wyłącznie w zakresie wyrażnie określonym w ofercie, potwierdzeniu zamówienia lub fakturze.
- 6.3 Jeżeli płatność nie zostanie dokonana terminowo, Kupujący zapłaci odsetki ustawowe za opóźnienie naliczone od dnia wymagalności płatności.
- 6.4 Kupujący nie jest uprawniony do wstrzymania płatności na rzecz Sprzedającego lub dokonania potrącenia jakiegokolwiek roszczenia Kupującego z roszczeniem Sprzedającego, chyba że Sprzedający wyraził zgodę na takie potrącenie.
- 6.5 W przypadku zamówień o wartości poniżej 1.500 złotych (Minimum Logistyczne), Sprzedający zastrzega sobie prawo naliczenia opłaty manipulacyjnej pokrywającej koszty transportu Produktów do miejsca wskazanego przez Kupującego, w tym koszty ubezpieczenia.
- 6.6 W przypadku braku szczegółowych instrukcji, faktury za Produkty wystawiane będą na Kupującego. Wszelkie koszty poniesione wskutek tego przez Sprzedającego, włączając w to utratę zysku, będą refakturowane na Kupującego.

7 Zastrzeżenie praw

- 7.1 Sprzedający zastrzega sobie prawo własności sprzedanych Produktów do czasu dokonania pełnej zapłaty ceny. Prawo własności Produktów zostanie przeniesione na Kupującego z chwilą uiszczenia całości ceny za Produkty.
- 7.2 Zastrzeżenie prawa własności przez Sprzedającego nie wpływa w żaden sposób na przeniesienie ryzyka określonego w pkt 2 powyżej.

8 Potrącenia i cesja

Sprzedający jest uprawniony do potrącenia swoich wierzytelności pieniężnych wobec Kupującego z wierzytelnościami pieniężnymi, oraz do dokonywania cesji wierzytelności posiadanych w stosunku do Kupującego na dowolnie wybrany podmiot.

9 Katalogi, opisy, itp.

- 9.1 Informacje dotyczące Produktów zawarte w jakimkolwiek katalogu, opisie, prospekcie, reklamie (dalej „Katalogi”) nie stanowią oferty w rozumieniu kodeksu cywilnego, a jedynie zaproszenie do składania zamówień. Szczegółowe dane techniczne Produktów zawarte w katalogach mogą się zmieniać ze względu na szybkość zmian w branży technicznej oraz nieustanne doskonalenie swoich Produktów przez Danfoss. Informacje takie mają charakter orientacyjny i będą wiążąca jedynie wtedy, jeśli dana informacja została wyraźnie wskazana w ofercie złożonej przez Danfoss i/lub w potwierdzeniu Zamówienia wysłanym przez Danfoss. Szczegółowe wymagania Kupującego dotyczące Produktów będą wiążące jedynie w takim stopniu, w jakim zostały potwierdzone przez Sprzedającego na piśmie.
- 9.2 Kupujący może uzyskać potwierdzenie aktualnych danych niezbędnych do złożenia zamówienia w Dziale Obsługi Klienta Danfoss.

10 Rysunki i opisy

Wszelkie prawa własności intelektualnej oraz własności przemysłowej, co do rysunków i dokumentacji technicznej przekazanej Kupującemu pozostaną własnością Sprzedającego. Rysunki, dokumentacja techniczna i inne informacje techniczne nie będą wykorzystywane, kopiowane, reproduktowane ani przekazywane stronie trzeciej bez zgody Sprzedającego, w jakimkolwiek innym celu poza przewidzianym w momencie przekazania.

11 Modyfikacje Produktów

Sprzedający zastrzega sobie prawo dokonywania modyfikacji swoich Produktów bez zawiadomienia, jeżeli takie modyfikacje mogą zostać dokonane bez zmiany uzgodnionych specyfikacji technicznych.

12 Gwarancja

- 12.1** Okres gwarancji wynosi 12 miesięcy, począwszy od daty sprzedaży Produktu rozumianej jako data wydania Produktu Kupującemu lub, w przypadku Produktów podlegających instalacji, od daty zakończenia montażu i rozruchu Produktu, dokonanych przez autoryzowanego partnera serwisowego lub dystrybutora Sprzedającego, ale nie dłużej niż 18 miesięcy od daty produkcji Produktu uwidocznionej w formie kodu na każdym pojedynczym Produkcie (dalej: „Okres Ważności Gwarancji”).
- 12.2** Wg decyzji Sprzedającego, Sprzedający zobowiązuje się naprawić lub wymienić Produkty, które w Okresie Ważności Gwarancji zgodnie z badaniem Sprzedającego okażą się wadliwe wskutek niewłaściwej produkcji, projektu lub materiałów. Koszty demontażu i ponownego zainstalowania Produktu poniesione przez Kupującego nie będą zwracane.
- 12.3** W przypadku wystąpienia wady Produktu w Okresie Ważności Gwarancji, Produkt taki zostanie przesłany do Sprzedającego przez Kupującego, na koszt i ryzyko Kupującego, z opłaconym przewozem i ubezpieczeniem, wraz z notatką dostawy określającą powód przesłania Produktu. Produkt przesłany będzie bez zbędnego wyposażenia. Jedynie w przypadku sprzężarek zostaną one przesłane za przynależnym osprzętem elektronicznym.
- 12.4** Jeśli roszczenie gwarancyjne będzie uzasadnione, Sprzedający zwróci naprawiony lub nowy Produkt i przejmie wymienione części lub wadliwy Produkt. W takim przypadku Sprzedający zdecyduje o formie przesyłki i zapłaci za przewóz i ubezpieczenie w granicach Polski.
- 12.5** Wyłącza się odpowiedzialność z tytułu rękopisów, poza przypadkami, gdy na mocy obowiązujących przepisów prawa wyłączenie odpowiedzialności z tytułu rękopisów jest niedopuszczalne.
- 12.6** W przypadku, gdy Kupującym jest konsument, niniejsza gwarancja nie wyłącza, nie ogranicza ani nie zawieszka uprawnień konsumenta wynikających z obowiązujących przepisów.
- 12.7** W przypadku, gdy kupującym jest konsument, a Produkt jest niezgodny z umową, Sprzedający według własnego wyboru zwróci Kupującemu uzasadnione koszty demontażu, dostarczenia, robocizny, materiałów oraz ponownego zamontowania i uruchomienia Produktu lub dokona wspomnianych czynności samodzielnie bądź za pośrednictwem osób trzecich.

13 Odpowiedzialność

- 13.1** Poza odpowiedzialnością z tytułu powyższej gwarancji lub z tytułu niezgodności towaru z umową wobec Kupującego będącego konsumentem wyłącza się wszelką odpowiedzialność Sprzedającego, w tym także wszelką odpowiedzialność regresową, w zakresie, w jakim zezwalają na to przepisy prawa polskiego.
- 13.2** W zakresie, w jakim odpowiedzialność za Produkt wobec osób trzecich może zostać nałożona na mocy stosownych przepisów prawa na Sprzedającego, Kupujący zabezpieczy i zwolni z odpowiedzialności Sprzedającego w takim stopniu, w jakim odpowiedzialność Sprzedającego została ograniczona w niniejszych Ogólnych Warunkach Sprzedaży. Kupujący zobowiązany jest wystąpić jako współuczestnik lub interwenient przed sądem lub sądem arbitrażowym rozpatrującym roszczenie przeciwko Sprzedającemu z tytułu szkody wyrządzonej przez Produkty. Jeżeli osoba trzecia zgłasza roszczenie dotyczące szkody opisane w niniejszym paragrafie wobec jednej ze stron umowy, strona ta niezwłocznie powiadomi o tym drugą stronę.

14 Reklamacje

Wszelkie roszczenia dotyczące wad, opóźnień w dostawie, odpowiedzialności za Produkt lub inne roszczenia za szkody sporządzane będą w formie pisemnej i przekazywane Sprzedającemu przez Kupującego bez zbędnej zwłoki. W przypadku roszczeń objętych gwarancją zgodnie z paragrafem 12 Kupujący jest zobowiązany udowodnić, że wada powstała w terminie określonym w ww. paragrafie 12.

15 Zwrot Produktów

- 15.1** Produkty mogą być zwracane jedynie na mocy odrębnego porozumienia Stron; zwrócone mogą być jedynie Produkty nadające się do sprzedaży w niezniszczonych, oryginalnych opakowaniach. Dla Produktów tych musi być podany numer faktury.
- 15.2** Kupujący pokryje koszty przewozu zwrotnego Produktów do miejsca wskazanego przez Sprzedającego i ubezpieczenia w transporcie. W przypadku zwrotu Produktów, będzie potrącana z ceny podlegającej zwrotowi opłata administracyjna ustalona przez Sprzedającego.

16 Prawa do Produktów

- 16.1** W związku z zakupem Produktu, Kupujący nie nabywa żadnych praw własności intelektualnej lub własności przemysłowej w formie licencji, patentów, praw autorskich, znaków towarowych ani żadnych innych praw własności intelektualnej lub własności przemysłowej związanych z Produktami.
- 16.2** Jeżeli Produkty w całości lub w części stanowią oprogramowanie, Kupujący nabywa jedynie licencję na używanie oprogramowania dla celów używania Produktu zgodnie z jego przeznaczeniem i instrukcją obsługi. Kupujący nie nabywa ani praw własności, ani praw żadnego innego rodzaju do oprogramowania.

17 Zakaz odsprzedaży w określonych celach

- 17.1** Produkty Sprzedającego wytworzone dla celów cywilnych. Produkty Sprzedającego nie mogą być używane w celach w jakikolwiek sposób związanych z bronią chemiczną, biologiczną lub nuklearną ani w pociskach zdolnych do przenoszenia tego typu broni.
- 17.2** Produkty Sprzedającego nie mogą być sprzedawane osobom, przedsiębiorstwom lub organizacjom jakiegokolwiek innego typu, jeżeli wiadomo jest lub zachodzi podejrzenie, że są one w jakikolwiek sposób powiązane z jakąkolwiek formą terroryzmu lub handlu narkotykami.
- 17.3** Produkty Sprzedającego mogą być objęte ustawowymi kontrolami i restrykcjami i w związku z tym mogą być objęte restrykcjami w sprzedaży do krajów m.in. objętych zakazami eksportu/importu. W przypadku sprzedaży Produktów Sprzedającego do takich krajów, restrykcje te muszą być przestrzegane.
- 17.4** Produkty Sprzedającego nie mogą być odsprzedawane, jeśli istnieją wątpliwości lub podejrzenie, że Produkty mogą zostać użyte do powyższych celów. Jeżeli Kupującemu jest wiadomo lub podejrzewa on, że powyższe warunki zostały naruszone, Kupujący poinformuje o tym niezwłocznie Sprzedającego.

18 Siła wyższa

Sprzedający jest upoważniony do anulowania zamówień Kupującego lub do przesunięcia terminu realizacji zamówień i nie ponosi on odpowiedzialności za niedostarczenie, wadliwe lub opóźnione dostarczenie Produktów spowodowane w całości lub częściowo okolicznościami leżącymi poza rozsądną kontrolą Sprzedającego, takimi jak powstanie, zamieszki wśród ludności, wojna, pożar, wymogi publiczne, strajk, lokaut, spowolnienie, niedobór środków transportu, niedobór towarów, choroba lub opóźnienie lub wady w dostawie od dostawców, wypadki przy produkcji lub kontroli lub niedobór energii. W takich wypadkach Kupujący nie jest upoważniony do dochodzenia odszkodowania lub innych roszczeń wobec Sprzedającego.

19 Global Compact

Sprzedający przyłączył się do inicjatywy ONZ „Global Compact”, co oznacza, że Sprzedający zobowiązał się przestrzegać 10 zasad dotyczących praw człowieka, praw pracownika, środowiska i korupcji. Wobec powyższego, Sprzedający zachęca również Kupującego do przestrzegania tych podstawowych zasad. Szczegółowe informacje o „Global Compact” dostępne są po adresem <http://www.unglobalcompact.org>.

20 Częściowa nieważność

W przypadku, gdy jedno lub kilka postanowień niniejszych Ogólnych Warunków Sprzedaży uznane zostanie za nieważne, sprzeczne z prawem lub niewykonalne, nie wpłynie to ani nie ograniczy ważności, zgodności z prawem lub wykonalności któregokolwiek z pozostałych postanowień.

21 Spory

Spory wynikające z lub w związku z niniejszymi Ogólnymi Warunkami Sprzedaży i zasadniczym stosunkiem umownym będą rozstrzygane zgodnie z prawem polskim. Wszelkiego typu spory mogące wyniknąć będą rozstrzygane przez sądy właściwe dla siedziby Sprzedającego.

Grodzisk Mazowiecki, 26.02.2008